

Munich

(Baviera) Capital abierta al mundo, ciudad de arte y cultura a orillas del Isar, ciudad cosmopolita con corazón: pocas ciudades tienen tantos apodos como Munich. Iglesia Gótica Frauenkirche, palacio de Nymphenburg, zona de compras, Allianz-Arena, museos, teatro, cultura de clubes, jardín inglés, parque olímpico, cervecerías y fábricas de cerveza, *Oktoberfest*, espectáculos.

Acceso: A8, A92, A94, A99; estación de tren, espectáculos.

Oficina de Turismo de Munich

Sendlinger Str. 1

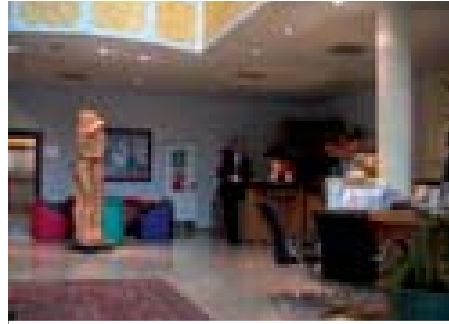
80331 München

Tel.: +49(0)89-23396500

Fax: +49(0)89-23330233

Internet: www.muenchen-tourist.de

e-mail: tourismus@muenchen.de



(HG*S)**
(GB, F, I)

Hotel Econtel

Bodenseestr. 227

81243 München-Pasing

Tel.: +49(0)89-871890


Fax: +49(0)89-87189400

Internet: www.econtel.de

e-mail: info@econtel.de

Conexión con el sistema de reservas: GDS, Sabre, Worldspan, Amadeus, HRS, hotel.de, Worldres

 Hab. doble/baño/WC: entre 39,40 y 76,40 €

 Hab. ind./baño/WC: entre 68,90 y 142,90 €

Descuento para niños; se aceptan tarjetas de crédito

Situación: en el área urbana de Pasing, a 6 km del centro; estación de tren suburbano, conexión de autobús



(HG*)** (GB, F, I)

Hotel Hahn

Landsberger Str. 117


80339 München-Schwantaler Höhe


Tel.: +49(0)89-51089590

Fax: +49(0)89-5108959109

Internet: www.hotel-hahn.de

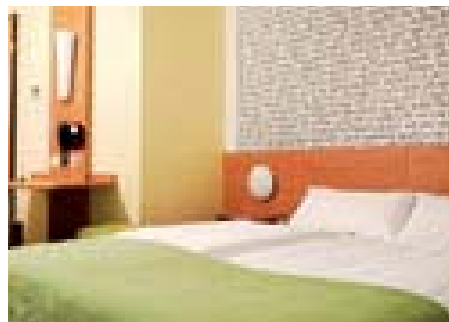
e-mail: info@hotel-hahn.de

 Hab. doble/ducha/WC: entre 38 y 90 €

 Hab. ind./ducha/WC: entre 58 y 115 €

Descuento para niños; se aceptan tarjetas de crédito

Situación: céntrica



(HG)** (GB)

B&B Hotel München-Messe Dornach

Otto-Hahn-Str. 11

85609 Aschheim-Dornach


Tel.: +49(0)89-3303583-0


Fax: +49(0)89-3303583-555

Internet: www.hotelbb.de

e-mail: muenchen-messe@hotelbb.com

Conexión con el sistema de reservas: HRS, Bookings, Hotel.de

 Hab. doble/ducha/WC: a partir de 33,50 €

 Hab. ind./ducha/WC: a partir de 52,50 €

Se aceptan tarjetas de crédito

Situación: a las afueras de la ciudad, a 9 km del centro de Munich, conexión de tren suburbano



(JH) (GB, F, I, E)

Jugendherberge München-City

Wendl-Dietrich-Str. 20

80634 München-Neuhausen

Tel.: +49(0)89-131156

Fax: +49(0)89-1678745

Internet: www.muenchen-neuhausen-jugendherberge.de

e-mail: jhmuenchen@djh-bayern.de

Conexión con el sistema de reservas: RIS, Hihostels.com

Hab. doble/ducha/WC: entre 24,50 y 32,40 €

Hab. colectivas: entre 20,50 y 24,40 €

Descuento para niños; se aceptan tarjetas de crédito

Cerrado por vacaciones: 01.12. – 31.12.

Situación: a 3 km del centro de Munich;

conexión de metro; conexión de autobús



(JH) (GB, E)

Jugendherberge München-Park

Miesingstr. 4

81379 München-Thalkirchen

Tel.: +49(0)89-7236550

Fax: +49(0)89-7242567

Internet: www.muenchen-thalkirchen-jugendherberge.de

e-mail: jhmuenchen-thalkirchen@djh-bayern.de

Conexión con el sistema de reservas: RIS, IBN, Hostelworld

Hab. doble/ducha/WC: entre 22 y 32 €

Hab. ind./ducha/WC: entre 28 y 39 €

Descuento para niños; se aceptan tarjetas de crédito

Situación: a las afueras de la ciudad, a 4 km del centro

de Munich; conexión de metro; conexión de autobús