

Mannheim

(Baden-Wurtemberg) Polifacética metrópolis cultural y económica situada en la zona norte del Alto Rin, en la confluencia entre el Rin y el Neckar, llamada Ciudad de los Cuadrados por su ordenación urbana en forma de tablero de ajedrez, situada en la ruta **Burgenstraße** (Ruta de los Castillos). Torre de agua, museo Reiss-Engelhorn, teatro nacional, palacio, edificios sacros y profanos, parque Luisenpark, espectáculos.

Acceso: A5, A6, estación de tren.

Oficina de Información Turística de Mannheim

Willy-Brandt-Platz 3

68161 Mannheim

Tel.: +49(0)621-101012

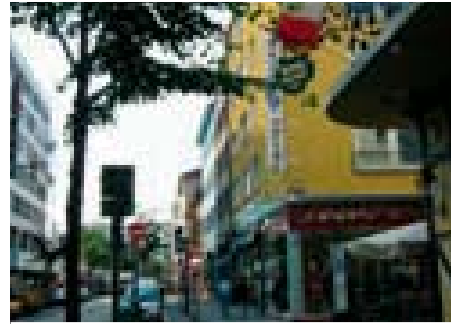
Fax: +49(0)621-24141

Internet:

www.tourist-mannheim.de

e-mail:

info@tourist-mannheim.de



(HG**) (GB, F)

Hotel Luxa

P5, 5 – 6


68161 Mannheim


Tel.: +49(0)621-106027

Fax: +49(0)621-10893

Internet: www.hotel-luxa.de

e-mail: rezeption@hotel-luxa.de

 Hab. doble/ducha/WC: entre 35 y 45 €

 Hab. ind./ducha/WC: entre 45 y 72 €

Descuento para niños; se aceptan tarjetas de crédito

Situación: céntrica; estación de tren;

conexión de autobús