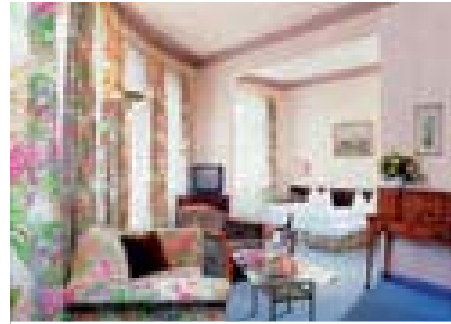


Bamberg

(Baviera) Sus más de mil años de historia han convertido la antigua ciudad imperial y episcopal, situada en las rutas **Deutsche Spielzeugstraße** (Ruta Alemana de los Juguetes) y **Porzellanstraße** (Ruta de la Porcelana), en una verdadera joya dentro del paisaje cultural de la Alta Franconia. Presenta un conjunto monumental protegido, de estilos medieval a barroco, en el que destaca la Catedral Imperial. Casco histórico (Patrimonio de la Humanidad de la UNESCO), ayuntamiento, Catedral Imperial con *Bamberger Reiter* (Jinete de Bamberg), museo francón de la fabricación de cerveza, castillo sobre el agua Concordia, iglesia de St. Gangolf (la más antigua de la ciudad).

Acceso: A70, A73; estación de tren.


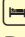
Servicio de Turismo y Congresos
Geyerswörthstr. 3
96047 Bamberg
Tel.: +49(0)951-2976-200
Fax: +49(0)951-2976-222
Internet: www.bamberg.info
e-mail: touristinfo@bamberg.info



(H***) (GB, F, I)

Hotel National

Luitpoldstr. 37
96052 Bamberg
Tel.: +49(0)951-509980
Fax: +49(0)951-22436
Internet: www.hotel-national-bamberg.de
e-mail: ringhotelnational@t-online.de

-  Hab. doble/ducha/WC: entre 33 y 35 €
 -  Hab. ind./ducha/WC: entre 50 y 53 €
- Descuento para niños; se aceptan tarjetas de crédito
Situación: céntrica